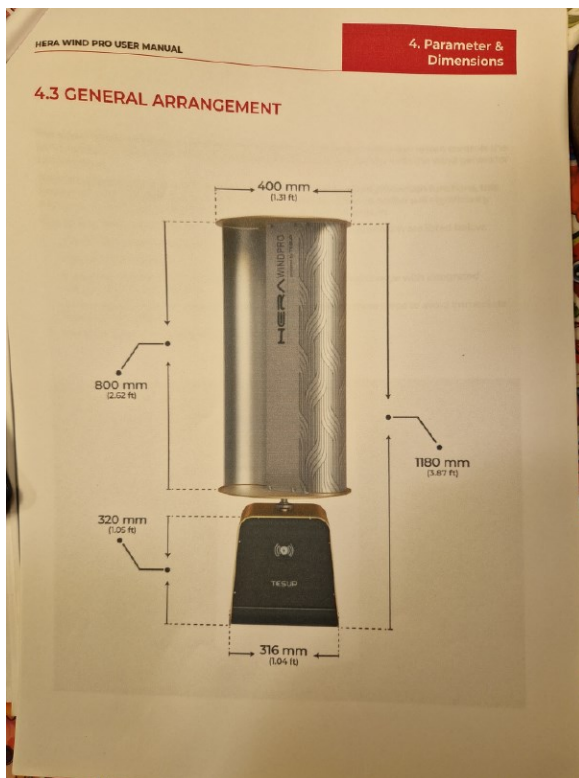


Sags nr: 02.34.02-G01-1995-24  
Dato: 13/3-2025  
Initialer: Taije

## Bilagsmateriale til vurdering af behov for disp. fra fortidsmindebeskyttelseslinjen

Illustration af vindturbine



På tænkt placering af turbine  
(stolpe m. markeringsbånd)

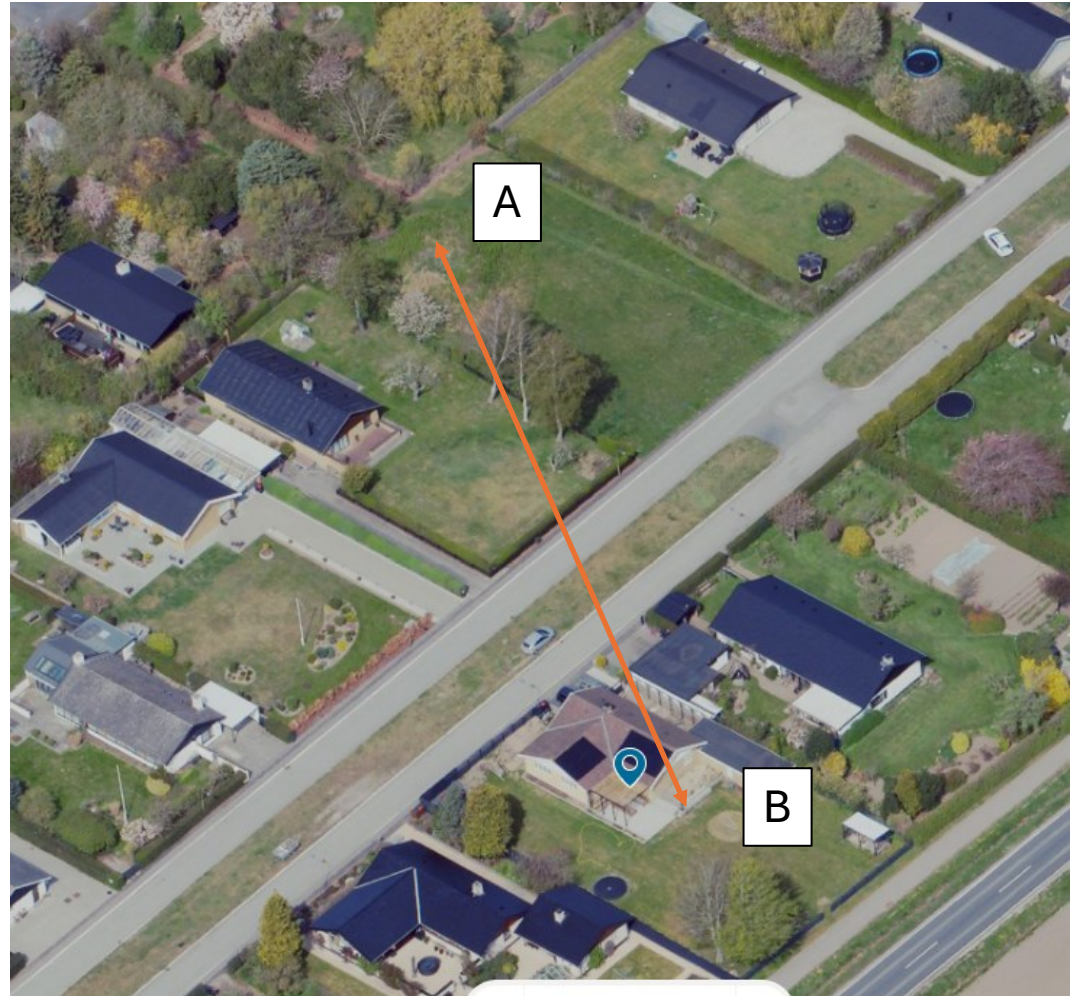


Sags nr: 02.34.02-G01-1995-24  
Dato: 13/3-2025  
Initialer: Taije

## Bilagsmateriale til vurdering af behov for disp. fra fortidsmindebeskyttelseslinjen

A: Fredet fortidsminde

B: Opsætning af vindturbine



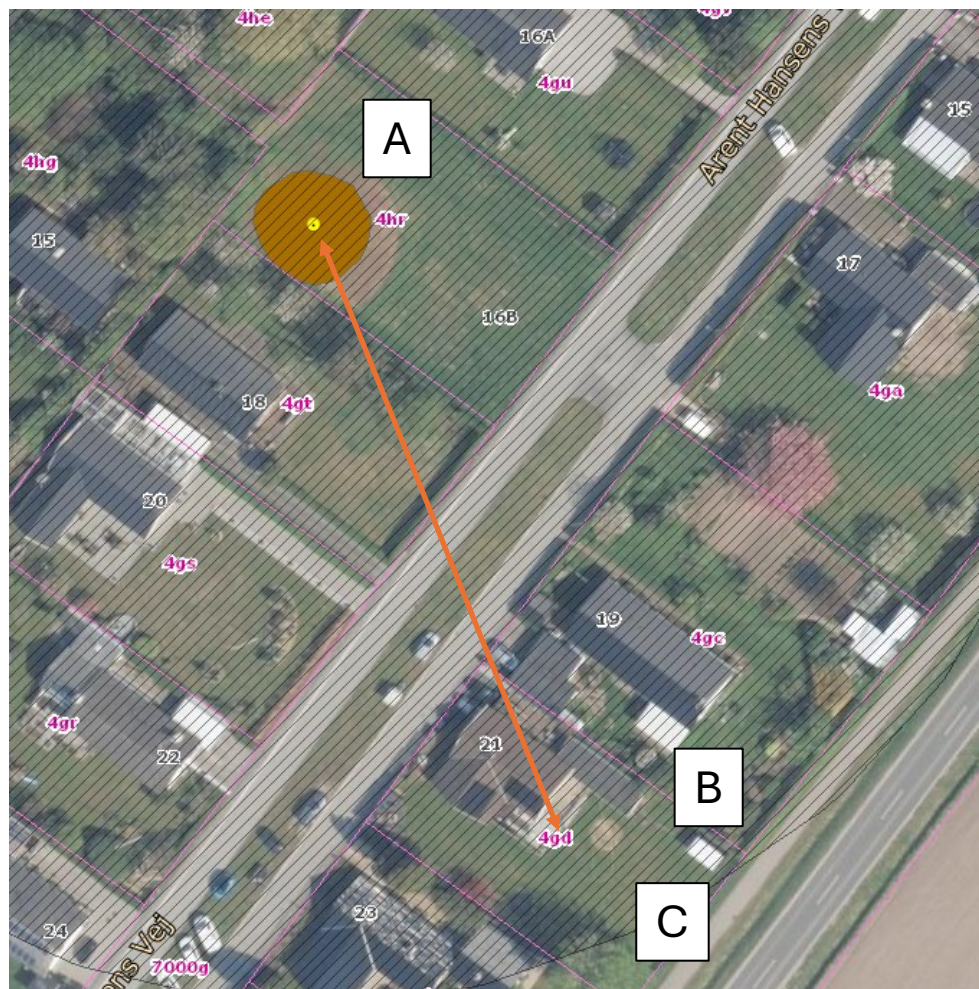
Sags nr: 02.34.02-G01-1995-24  
Dato: 13/3-2025  
Initialer: Taije

## Bilagsmateriale til vurdering af behov for disp. fra fortidsmindebeskyttelseslinjen

A: Fredet fortidsminde

B: Opsætning af vindturbine

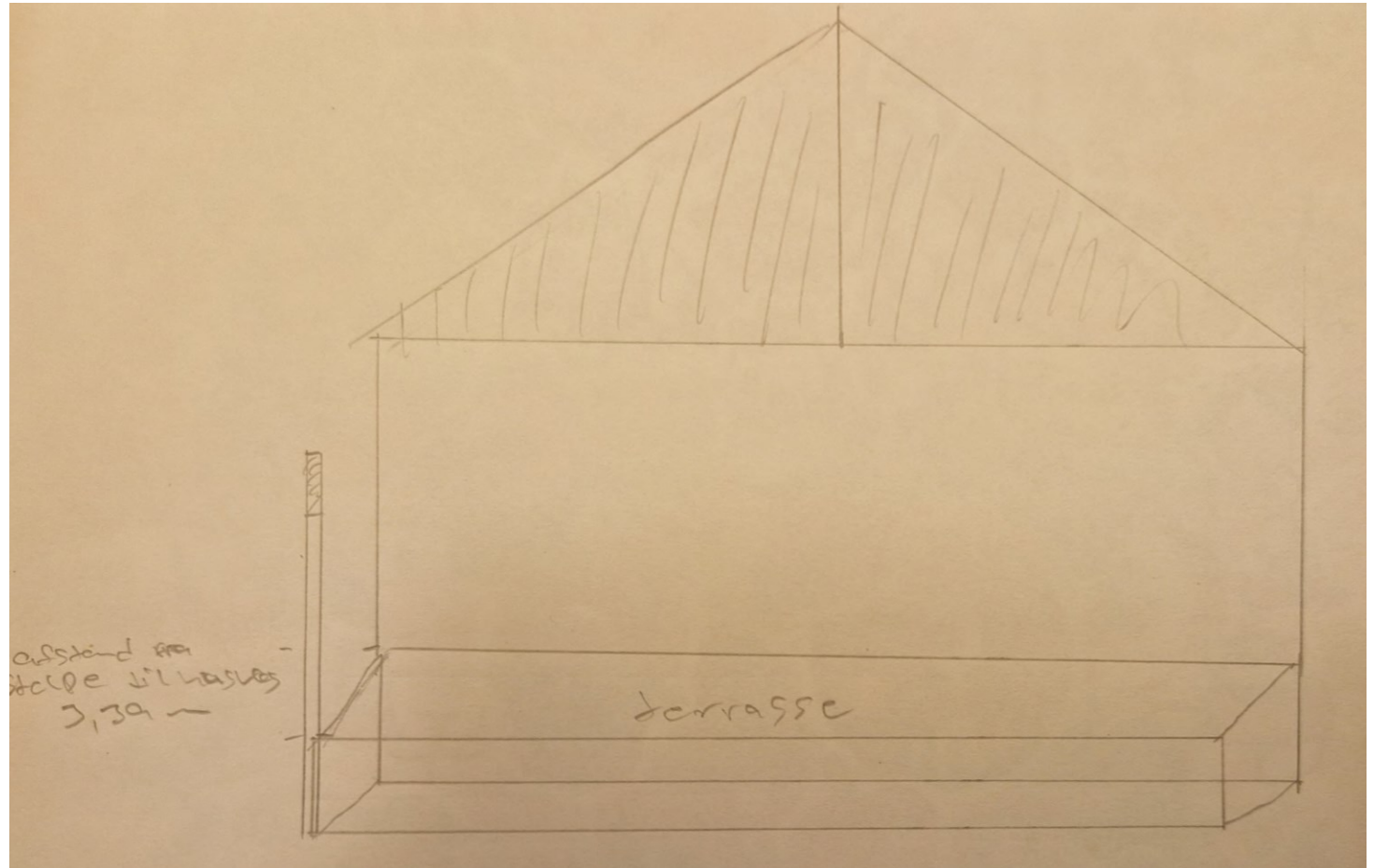
C: Fortidsmindebeskyttelseslinjen



Sags nr: 02.34.02-G01-1995-24  
Dato: 13/3-2025  
Initialer: Taije

## Bilagsmateriale til vurdering af behov for disp. fra fortidsmindebeskyttelseslinjen

Turbine placeres på stolpe  
v. hjørne af terrasse

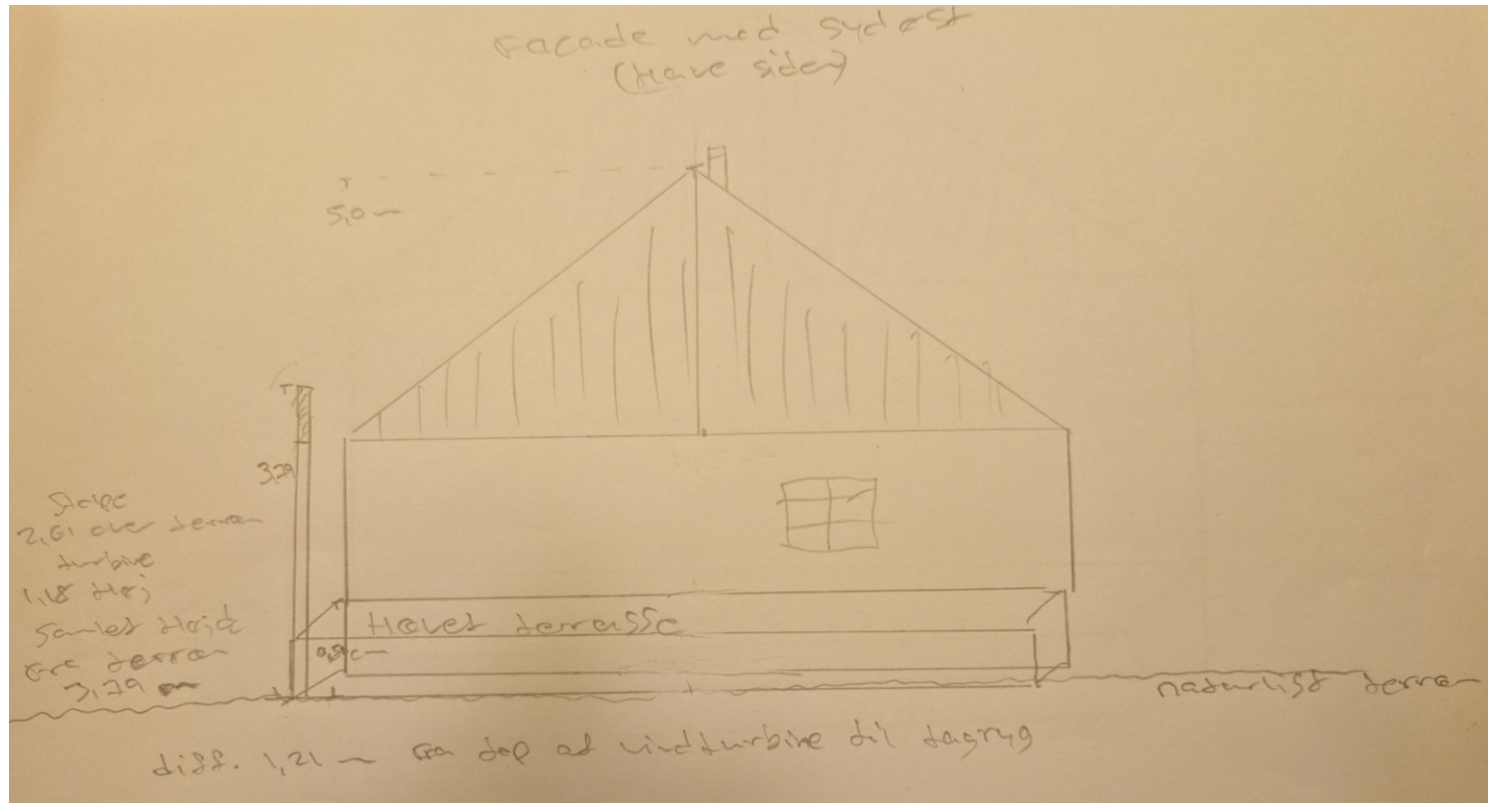


Sags nr: 02.34.02-G01-1995-24  
Dato: 13/3-2025  
Initialer: Taije

## Bilagsmateriale til vurdering af behov for disp. fra fortidsmindebeskyttelseslinjen

Turbine placeres på  
stolpe v. hjørne af terrasse  
i en højde af 3,79 m over  
terræn.

Difference mellem  
tagryg og vindturbine vil  
være 1,21 m



Sags nr: 02.34.02-G01-1995-24  
Dato: 13/3-2025  
Initialer: Taije

## Bilagsmateriale til vurdering af behov for disp. fra fortidsmindebeskyttelseslinjen

Turbine placeres på havesiden af huset,  
som er beliggende modsat det fredet fortidsminde

